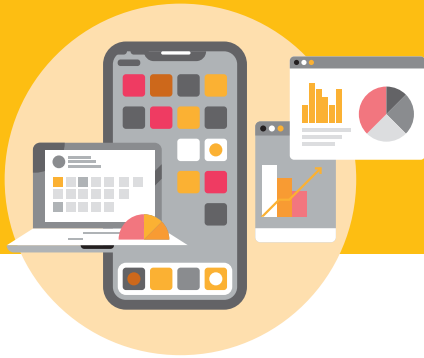


# SAP HANA im öffentlichen Sektor

Ein wichtiger Grundstein für die  
digitalisierte Verwaltung

[www.pwc.de](http://www.pwc.de)





## Die SAP HANA-Plattform: eine intelligente Technologie für den digitalen Wandel

Die einfachere Zusammenführung großer Datenmengen aus unterschiedlichen Quellen, umfangreiche Analysemöglichkeiten in Echtzeit, benutzerfreundlicheres Arbeiten mit mobilen Anwendungen und intuitiven Oberflächen führen zu nennenswerten Vorteilen im klassischen Haushalts- und Rechnungswesen. Gleichzeitig werden dadurch gänzlich neue Möglichkeiten für die Digitalisierung zahlreicher Verwaltungsprozesse geschaffen.

Ob Informationen in Echtzeit für intelligente Verkehrsleitsysteme, die Nutzung von Geoinformationen in der Inneren Sicherheit, die Anwendung von Sensortechnologie im Infrastrukturmanagement oder die Automatisierung von Prozessen durch künstliche Intelligenz; für all dies ist SAP HANA die relevante Grundlagentechnologie. Das Ergebnis: effiziente und digitale Verwaltungsprozesse, gekoppelt mit einer hohen Bürgerzufriedenheit.



## Drei wichtige Bausteine für ein erfolgreiches Projekt

Aufgrund der Bandbreite an Modernisierungen, die mit der HANA-Technologie erzielt werden können, ist das klassische Projektvorgehen allein nicht mehr ausreichend. Für ein erfolgreiches Projekt erweitern wir den Ansatz um drei Bausteine.



### Vorgeschaltete Strategiephase

Um die Chancen, die mit einer HANA-Einführung verbunden sind, frühzeitig zu erkennen und in das Gesamtverfahren zu integrieren, empfehlen wir eine vorgeschaltete Strategiephase. Im Ergebnis werden fachliche, technische und organisatorische Leitplanken erarbeitet, wodurch die Erfolgswahrscheinlichkeit der Einführung erfahrungsgemäß deutlich steigt.



### Hybrides Projektmanagement

Das klassische Vorgehensmodell im Rahmen von SAP-Projekten (ASAP) sollte nach wie vor ein zentraler Baustein des Projektmanagements sein. Für innovative Themenstellungen wie zum Beispiel Reporting oder Oberflächen empfiehlt sich ein agiles und nutzerorientiertes Vorgehen. Wir koppeln dies in unseren Projekten erfolgreich zu einem hybriden Projektmanagementsystem.



### Starker Nutzerfokus

Die frühzeitige Einbindung von Stakeholdern und Anwendern führt zu nutzerorientierten Lösungen. Dies baut Hürden bei der Einführung ab und steigert die Akzeptanz. Wir haben einen breit angelegten Methodenkoffer entwickelt, den wir für den erfolgreichen Einführungs- und Veränderungsprozess in bewährter Weise nutzen.

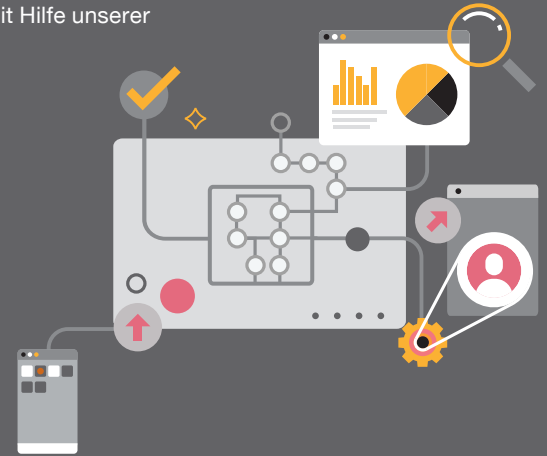
## Mit SAP HANA eine integrierte System- und Applikationsarchitektur für alle Geschäftsprozesse etablieren

Auf Basis unserer langjährigen Erfahrung definieren wir mit Ihnen die für Sie passende IT-Architektur mit den vorhandenen Abhängigkeiten. Wir begleiten Sie bei der Systemeinführung mit Hilfe unserer Best-Practice-Ansätze.

Wir Expertinnen und Experten ...

- verankern die Rechnungswesenprozesse in den relevanten Finanzmodulen.
- implementieren einen medienbruchfreien Beschaffungsprozess.
- realisieren die besonderen Anforderungen des öffentlichen Personalwesens.
- entwickeln effiziente Planungs- und Steuerungsprozesse.
- programmieren Schnittstellen zur Anbindung von Fach- und Vorverfahren.

Dabei haben wir die Themen Datenschutz und Datensicherheit sowie die Berechtigungsverwaltung übergreifend im Blick und beraten Sie zu organisatorischen und technischen Fragestellungen rund um den Systembetrieb.



**Eine erfolgreiche HANA-Transformation braucht mehr als nur technische Expertise. Unser Team für HANA-Einführungen in der öffentlichen Verwaltung ist interdisziplinär aufgestellt und begleitet Ihre Vorhaben über alle Phasen.**

Wir haben für jede Projektphase das passende Werkzeug zur Hand:

Wir Expertinnen und Experten kennen die speziellen Herausforderungen des öffentlichen Sektors und verfügen über langjährige Erfahrungen im Management von komplexen SAP-Projekten.

Wir begleiten Ihre HANA-Einführung von der Strategie bis zur Verankerung in Ihrer Organisation. Unsere Stärke liegt in der Verzahnung der hierfür erforderlichen Leistungsbausteine. Wir Expertinnen und Experten ...

- erarbeiten eine Strategie für eine zukunftssichere Gesamtlösung.
- stellen durch eine kompetente Vergabebegleitung Rechtssicherheit her.
- entwickeln die fachlichen Anforderungen im Rahmen der Fachkonzeption.
- setzen die fachlichen Anforderungen bei der Implementierung um.
- überprüfen die Ergebnisqualität der Implementierung im Zuge der Tests.
- befähigen durch die Durchführung von Schulungen zur Systemnutzung.
- steuern das Projekt mit Hilfe eines hybriden Projektmanagements.
- unterstützen bei der nachhaltigen Veränderung in der Organisation.



# PwC Public Sector

## Einführung von SAP HANA bei einer deutschen Landesverwaltung

PwC unterstützt eine deutsche Landesverwaltung bei der Einführung der neuen Software- und Datenbanktechnologie SAP HANA in allen Projektphasen. Das neue SAP-System wird für über 5.000 Nutzerinnen und Nutzer in 14 Ressorts implementiert. Damit begleitet PwC die erste deutsche Landesverwaltung bei der Einführung der neuen Softwaregenerationen S/4HANA und BW/4HANA zur Abbildung sämtlicher Prozesse im Bereich des Haushalts- und Rechnungswesens.

Mit dem Transformationsprojekt sollen eine zukunftsfähige System- und Applikationslandschaft sowie eine fachliche Weiterentwicklung der Prozesse erfolgen. Verschlankte und durchgängig verzahnte Prozesse, verbunden mit einem flexiblen und nutzerfreundlichen Berichtswesen sowie einfachen Oberflächen sollen zu einer hohen Nutzerzufriedenheit und einer effizienten Aufgabenerledigung führen.

Das Projekt ist 2017 mit einer vorgeschalteten Strategiephase gestartet, in der die wesentlichen fachlichen und technischen Leitplanken für die Systemeinführung definiert wurden. Auf dieser Basis wurden die Fachkonzepte entwickelt und das Ausschreibungsverfahren zur Vergabe der Implementierungsleistungen durchgeführt. Der Zuschlag für die Implementierung und damit der Start der technischen Einführung erfolgte Anfang 2019.

Für die Implementierung werden neben klassischen Vorgehensmodellen diverse agile Methoden genutzt. Dabei erfolgt die Umsetzung des neuen Systems in acht Läufen verteilt auf rund drei Iterationen und wird durch eine breite Beteiligung der Ressorts mit unterschiedlichen nutzerorientierten Formaten begleitet. Die Produktivsetzung wird nach den erfolgreich durchgeführten Tests erfolgen.

## Kontaktieren Sie uns!

### **Borries Hauke-Thiemian**

Partner, Public Management Consulting

Tel.: +49 40 6378-1321

E-Mail: borries.hauke-thiemian@pwc.com

### **Siamak Tahmasian**

Senior Manager, Public Management Consulting

Tel.: +49 69 9585-6167

E-Mail: siamak.tahmasian@pwc.com