



#energyfacts

Frauen in der Energiewirtschaft

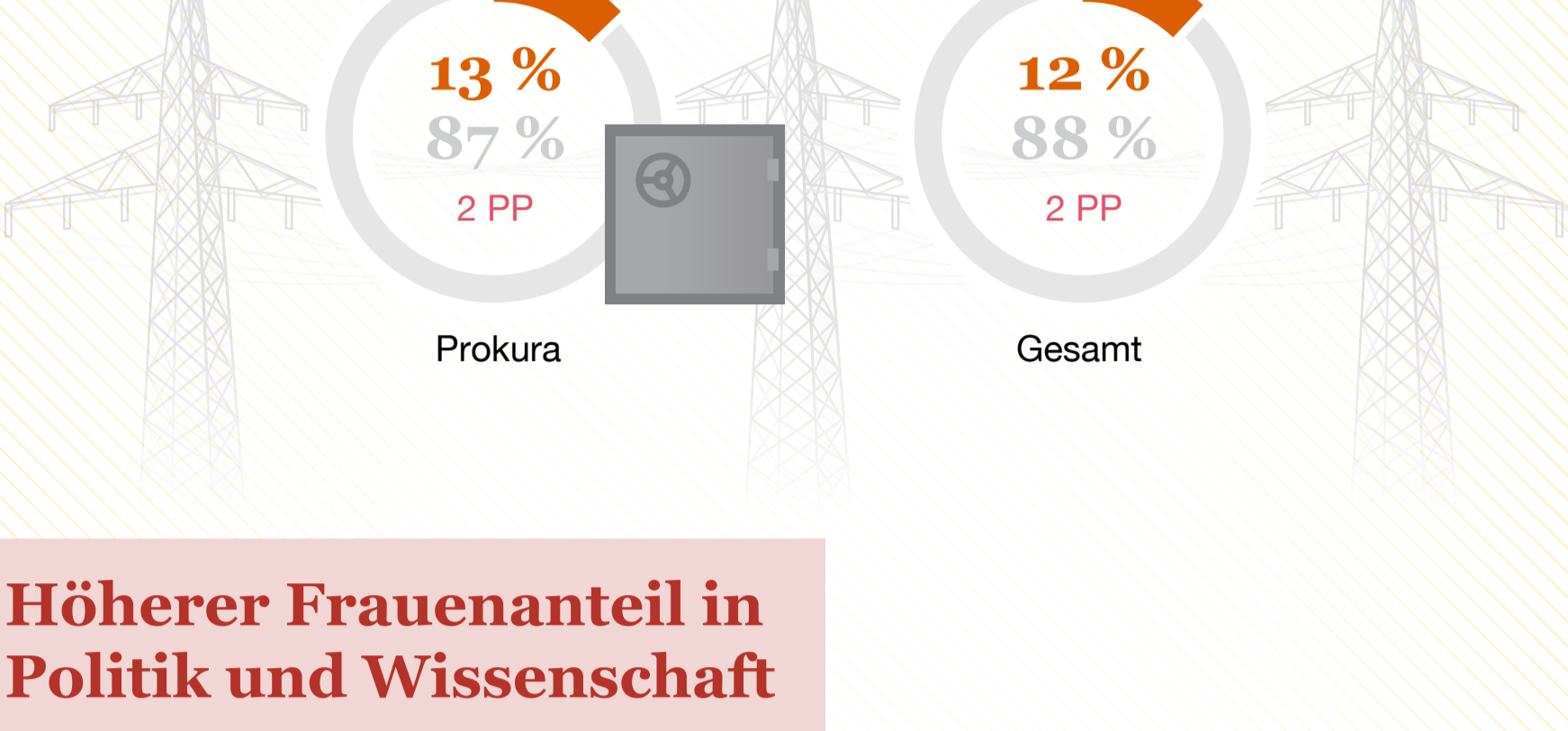


Wie hoch ist der Frauenanteil in Leitungspositionen?

Frauen in Führungspositionen sind in der Energiewirtschaft weiterhin eine Seltenheit. Laut einer im April 2018 von PwC durchgeführten Untersuchung liegt ihr Anteil aktuell bei rund 12 %, ein Anstieg von zwei Prozentpunkten gegenüber 2014. Besonders auf Vorstands- und Geschäftsleitungsebene sind Frauen immer noch die Ausnahme.

Geschlechterverteilung in Führungspositionen in der Energiewirtschaft nach Ebene

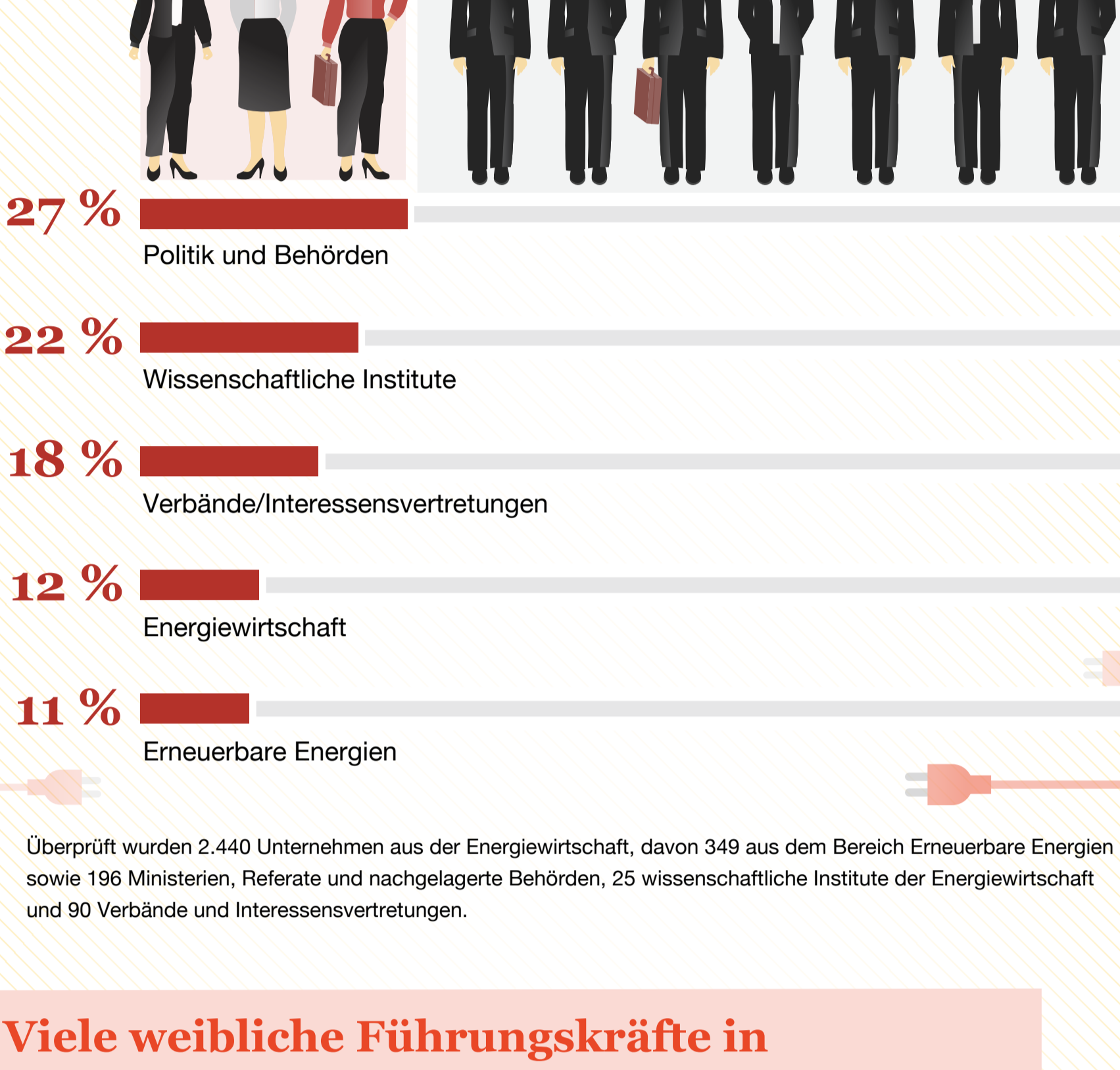
■ Frauen ■ Männer ■ Veränderung des Frauenanteils ggü. 2014



Höherer Frauenanteil in Politik und Wissenschaft

Während die Führungsetagen in Unternehmen der Energiewirtschaft überwiegend männlich dominiert sind, spielen Frauen in der Politik und Wissenschaft im Fachbereich Energie eine deutlich größere Rolle. Mit 27 % ist der Frauenanteil in leitenden Positionen in Politik und Behörden (z. B. in Energie- und Umweltministerien) am höchsten.

Frauenanteil in Führungspositionen nach Sektor



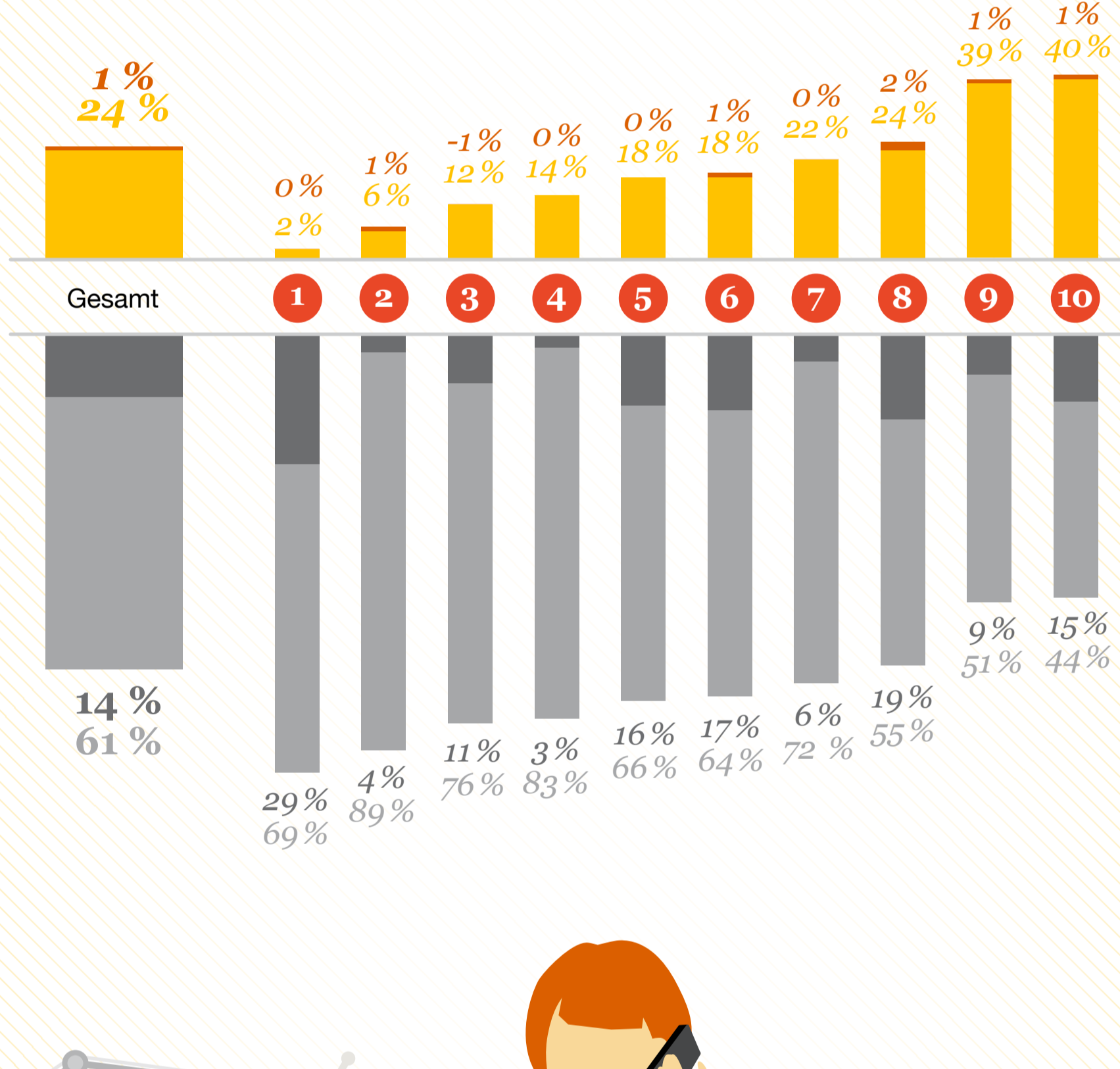
Überprüft wurden 2.440 Unternehmen aus der Energiewirtschaft, davon 349 aus dem Bereich Erneuerbare Energien sowie 196 Ministerien, Referate und nachgelagerte Behörden, 25 wissenschaftliche Institute der Energiewirtschaft und 90 Verbände und Interessenvertretungen.

Viele weibliche Führungskräfte in Personal- und Kommunikationsabteilungen

In den Bereichen Human Resources und in der Öffentlichkeitsarbeit ist der Anteil von Frauen in Führungsrollen überdurchschnittlich hoch. Dagegen werden leitende Positionen in technischen Fachbereichen sowie Datenverarbeitung besonders selten von Frauen bekleidet.

Geschlechterverteilung in Führungspositionen nach Fachbereich

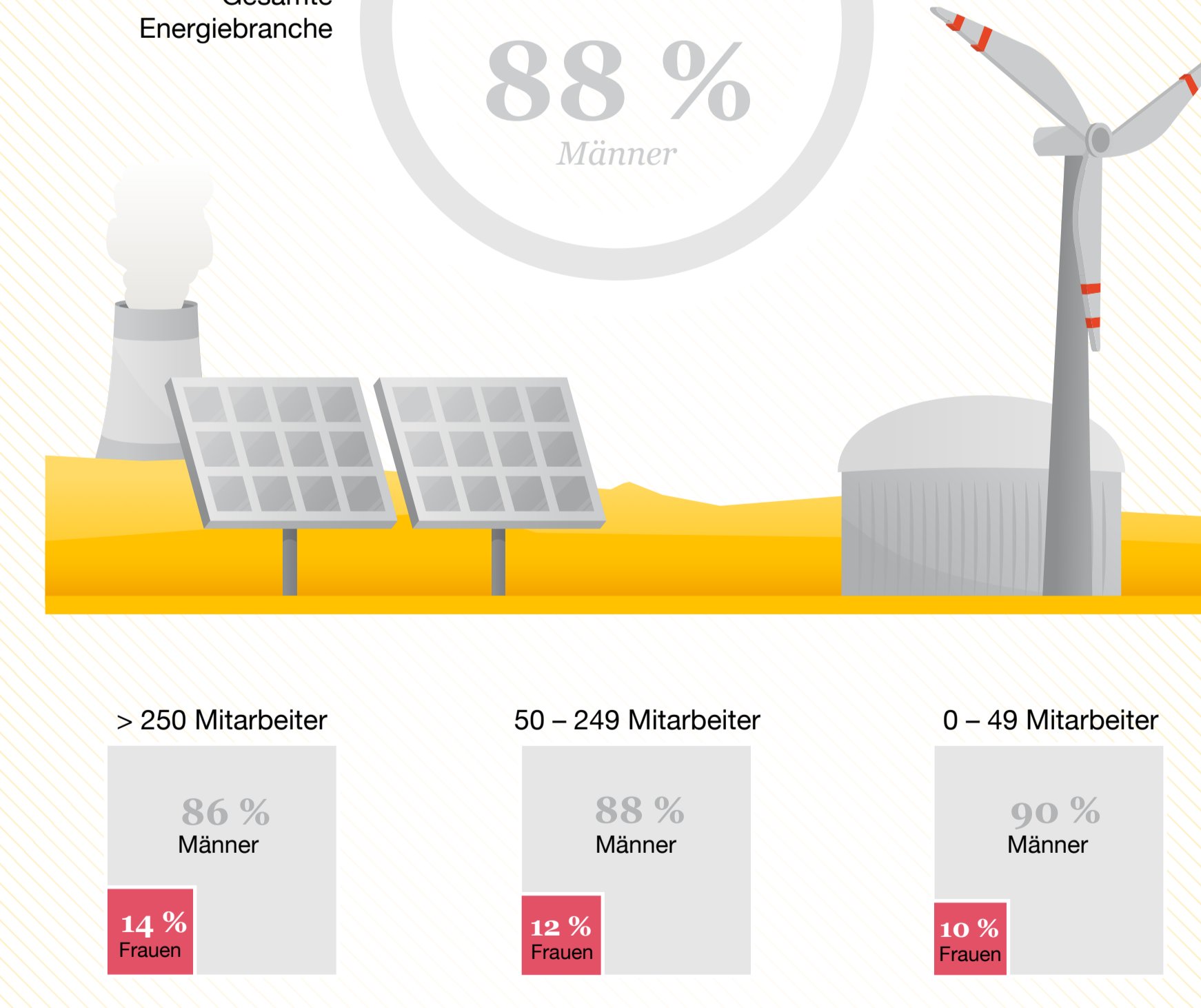
■ Topmanagement: Frauen ■ Mittleres Management: Frauen ■ Topmanagement: Männer ■ Mittleres Management: Männer



Beeinflusst die Größe des Unternehmens oder die Rechtsform den Frauenanteil?

Mit zunehmender Größe steigt auch der Anteil von Frauen in der Unternehmensführung an. Auch die Rechtsform hat einen gewissen Einfluss auf den Frauenanteil in leitenden Positionen: In AGs liegt er beispielsweise deutlich höher als in Kommanditgesellschaften und Genossenschaften.

Geschlechterverteilung in Führungspositionen nach Unternehmensgröße und Rechtsform



Die hier vorliegenden Ergebnisse stammen aus einer aktuellen Untersuchung der Wirtschaftsprüfungs- und Beratungsgesellschaft PwC. Weitere Informationen finden Sie auf: <http://www.pwc.de/de/energiewirtschaft/women-and-energy-foerdert-frauen-in-der-energiewirtschaft.html>

Ihr Kontakt bei PwC
 RA Dr. jur. Nicole Elert
 Partner
 E-Mail: women_and_energy@de.pwc.com

Über PwC:
 PwC betrachtet es als seine Aufgabe, gesellschaftliches Vertrauen aufzubauen und wichtige Probleme zu lösen. Mehr als 236.000 Mitarbeiter in 158 Ländern tragen hierzu mit hochwertigen, branchenspezifischen Dienstleistungen in den Bereichen Wirtschaftsprüfung, Steuer- und Unternehmensberatung bei.

Die Bezeichnung PwC bezieht sich auf das PwC-Netzwerk und/oder eine oder mehrere der rechtlich selbstständigen Netzwerkgesellschaften. Weitere Details unter: www.pwc.com/structure.