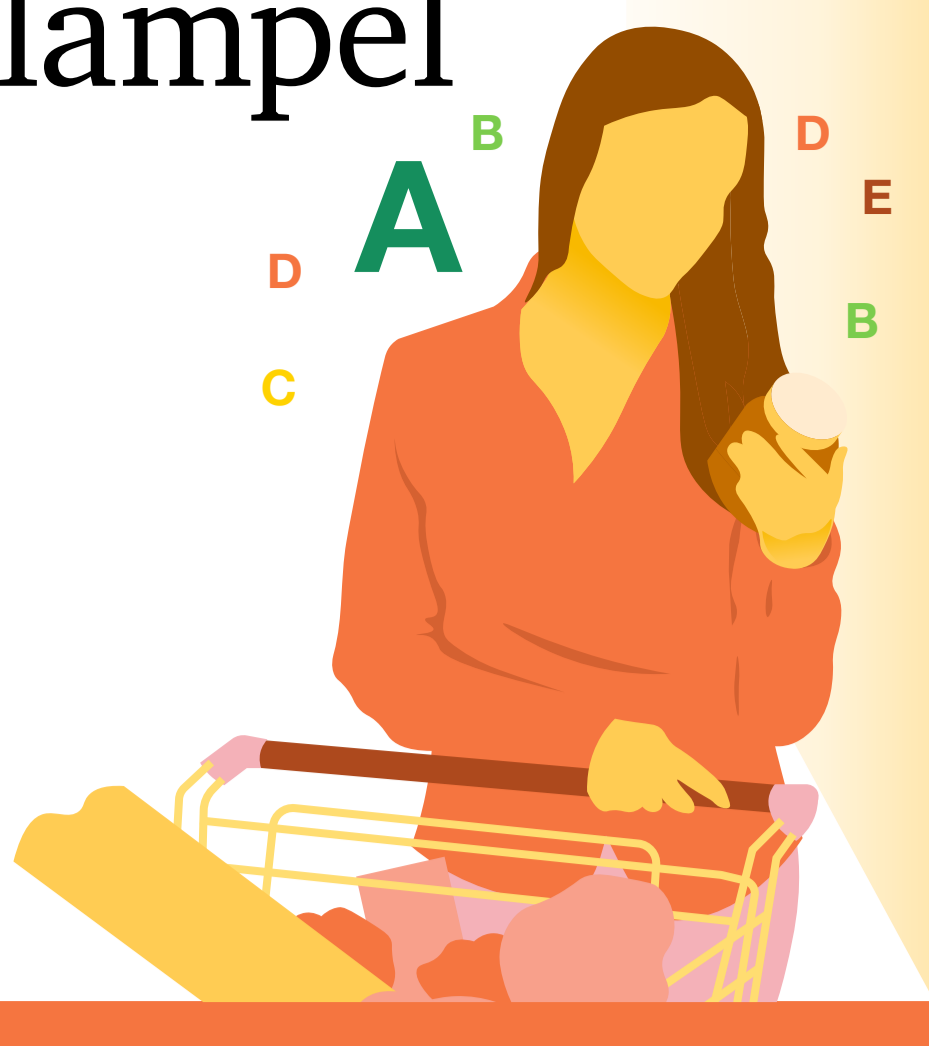


# Lebensmittelampel

## Der Nutri-Score

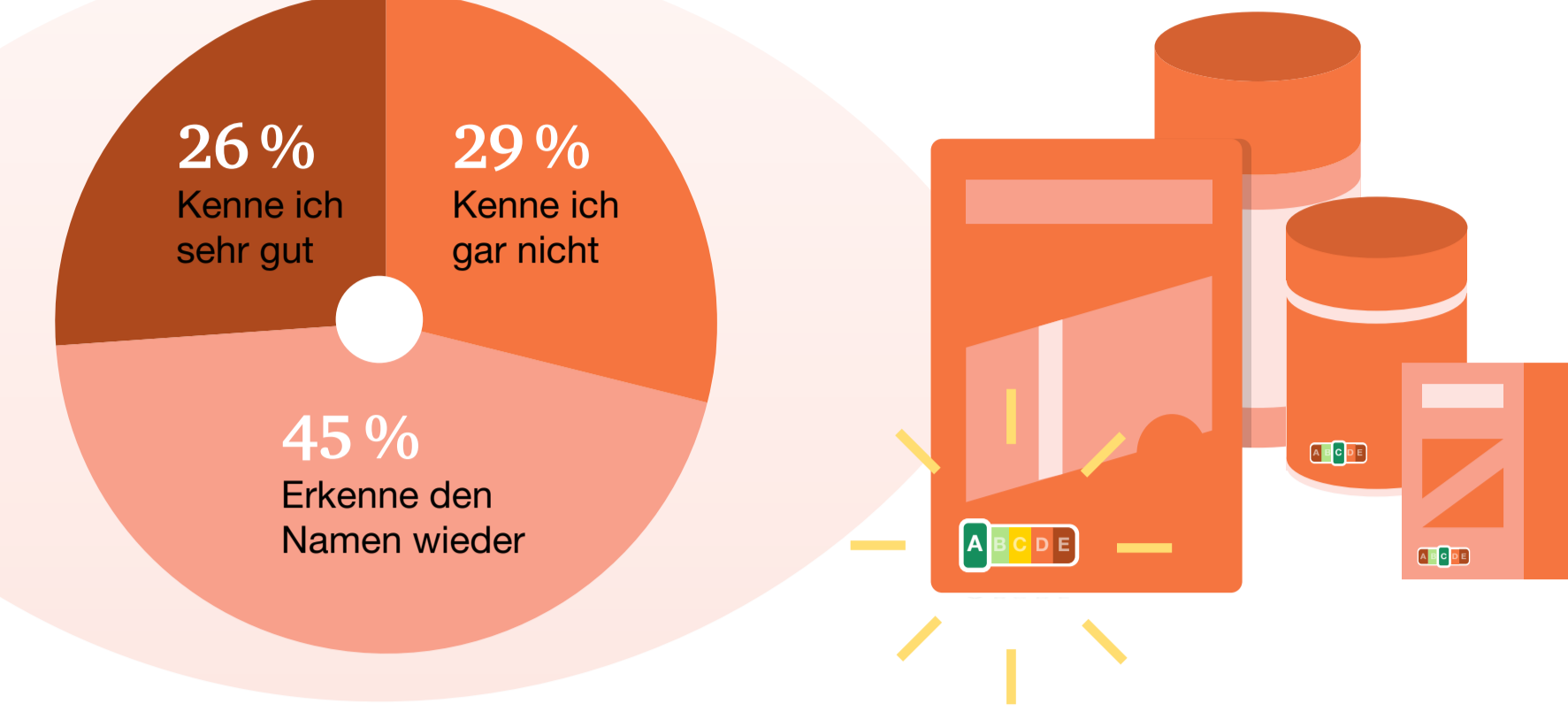
Die **Lebensmittelampel** kommt nach Deutschland: **Ab November** können Lebensmittelhersteller ihre Produkte freiwillig mit dem **Nutri-Score** versehen.

Unsere Umfrage zeigt: Konsumenten begrüßen die neue Kennzeichnung.



### Wie bekannt ist der Nutri-Score?

Knapp ein Drittel der Befragten kennt den Nutri-Score nicht, immerhin **71 %** ist er ein Begriff.



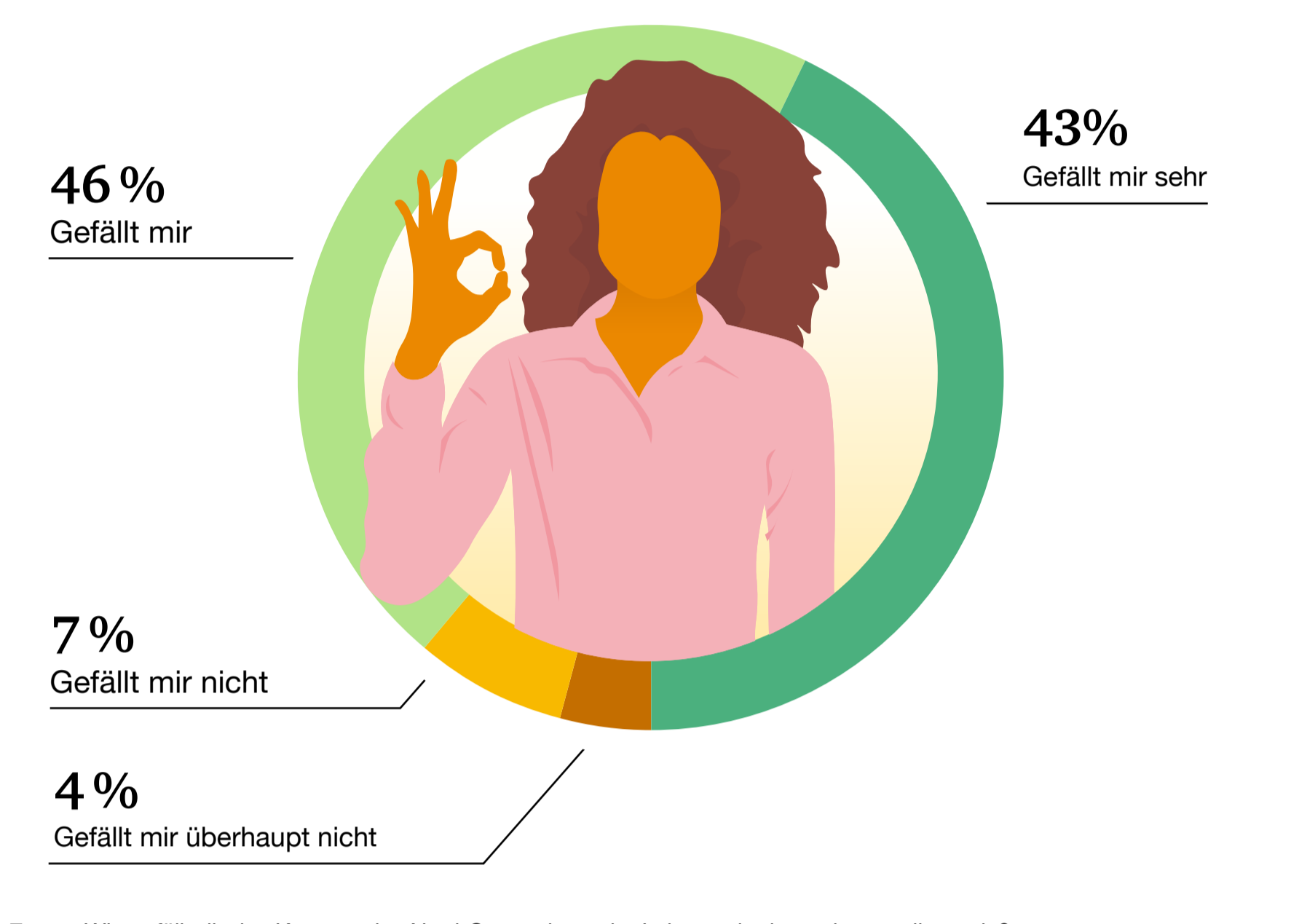
**Frage:** Von welchen der folgenden Produktkennzeichen hast du schon einmal etwas gehört? (Antworten "Nutri-Score / Lebensmittelampel")

### Positiver Eindruck

Verbraucher mögen die Lebensmittelampel: **9 von 10** Befragten gefällt der Nutri-Score.



### Gefällt den Verbrauchern der Nutri-Score?



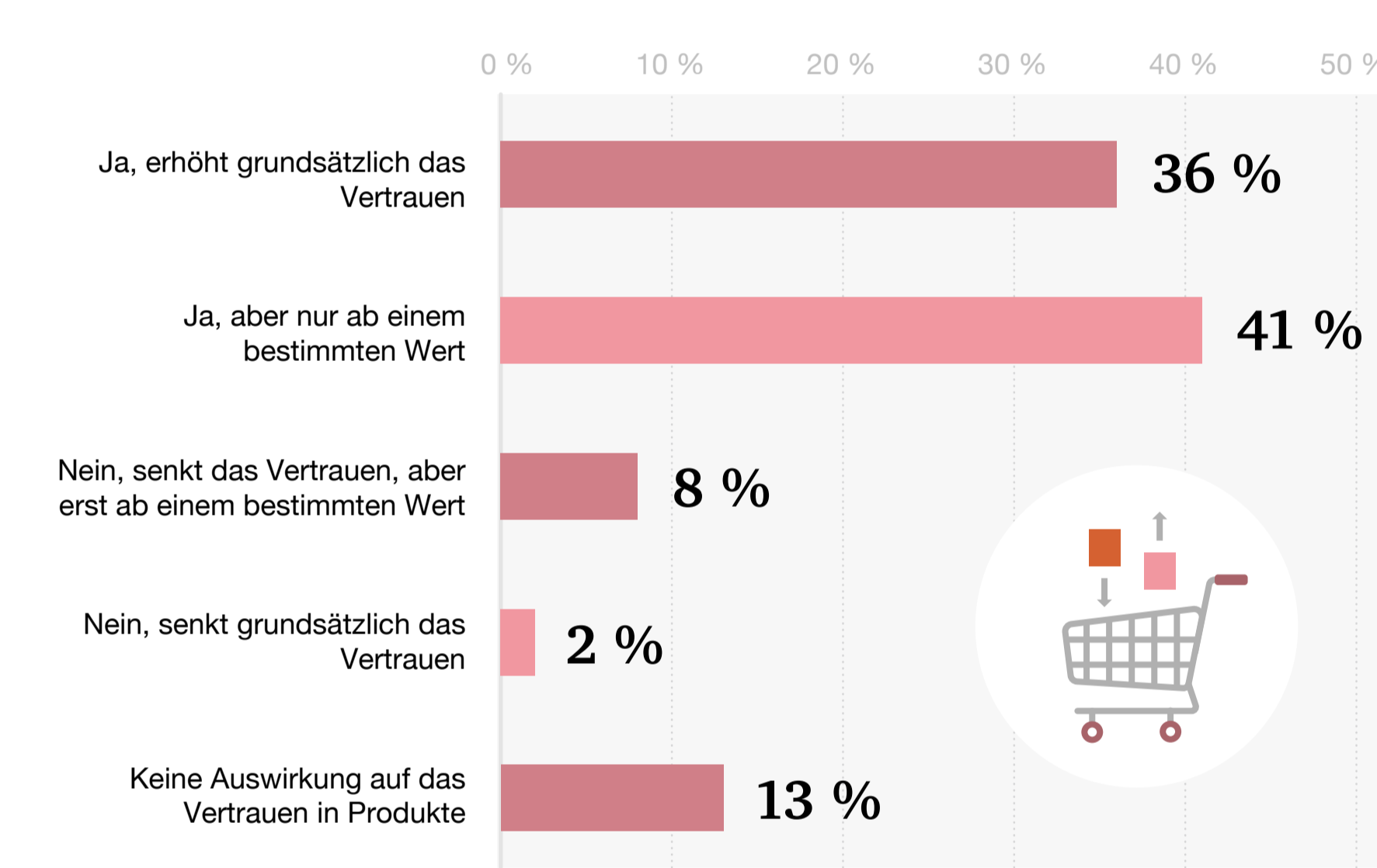
**Frage:** Wie gefällt dir das Konzept des Nutri-Scores bzw. der Lebensmittelampel ganz allgemein?

### Mehr Vertrauen

Für mehr als ein Drittel der Verbraucher erhöht der Nutri-Score grundsätzlich das Vertrauen. Für **41 %** der Befragten erhöht erst ein bestimmter Wert auf der Ampel das Vertrauen (meist grüne Kennzeichnung „A“ oder „B“).



### Erhöht der Nutri-Score das Vertrauen?



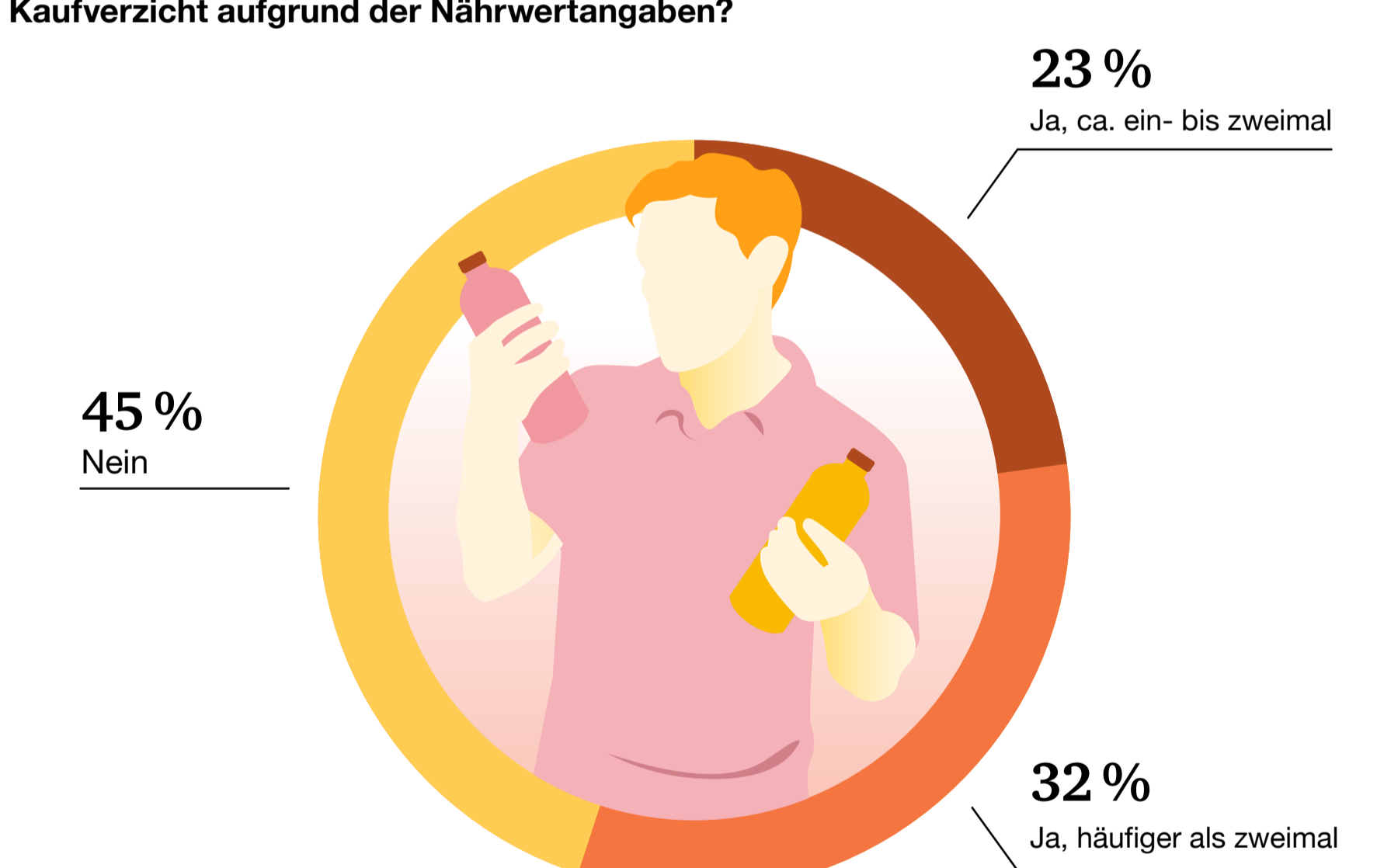
**Frage:** Findest du, der Nutri-Score bzw. die Lebensmittelampel erhöht das Vertrauen in ein Produkt?

### Kein Kauf bei schlechten Werten

Nährwertangaben **beeinflussen die Kaufentscheidung:** Mehr als die Hälfte der Befragten hat schon einmal aufgrund von Nährwertangaben vom Kauf eines Produktes abgesehen.



### Kaufverzicht aufgrund der Nährwertangaben?



**Frage:** Hast du schon einmal aufgrund der Nährwertangaben auf der Produktverpackung aufgehört, ein Produkt einer Marke zu kaufen bzw. es gar nicht erst gekauft?

### Ohne Ampel — ohne mich

**85 %** der Befragten wünschen eine verpflichtende Einführung des Nutri-Scores. Knapp **4 von 10** Befragten wollen keine Produkte von Lebensmittelherstellern kaufen, die auf die Lebensmittelampel verzichten.



### Wie wirkt sich der Verzicht auf den Nutri-Score durch den Hersteller auf das Vertrauen der Kunden aus?

■ Trifft voll und ganz zu ■ Trifft zu ■ Trifft nicht zu ■ Trifft überhaupt nicht zu

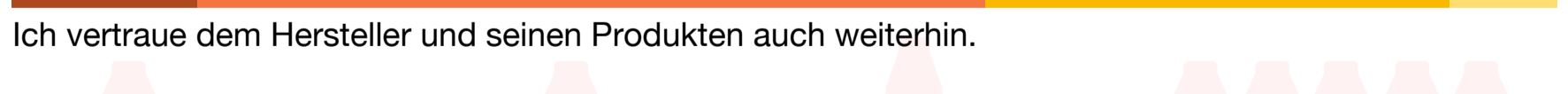
Aufgrund von Rundungen summieren sich Prozentwerte teilweise nicht auf 100 %.



Ich vertraue dem Hersteller und seinen Produkten auch weiterhin.



Das würde mich verunsichern, aber ich würde nicht sofort aufhören, die Produkte zu kaufen.



Ich würde aufhören, die Produkte des Herstellers zu kaufen.



Ich bin noch nicht sicher, da ich noch keine Erfahrungen mit dem Nutri-Score habe.

**Frage:** Wenn ein Lebensmittelhersteller seine Produkte nicht mit dem Nutri-Score bzw. der Lebensmittelampel kennzeichnet, wirkt sich das dann auf dein Vertrauen in den Hersteller bzw. seine Produkte aus?