


Climate Excellence – Real Estate

Szenarioanalyse für Ihr Immobilienportfolio



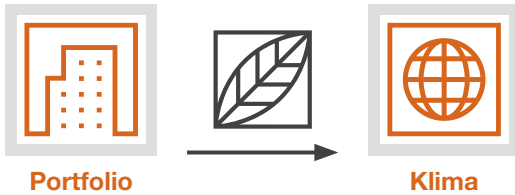


Wie und was sollte ich in meiner Nachhaltigkeitsberichterstattung berücksichtigen?

Wie könnte der Klimawandel die Rendite und den Wert meiner Gebäude beeinflussen?

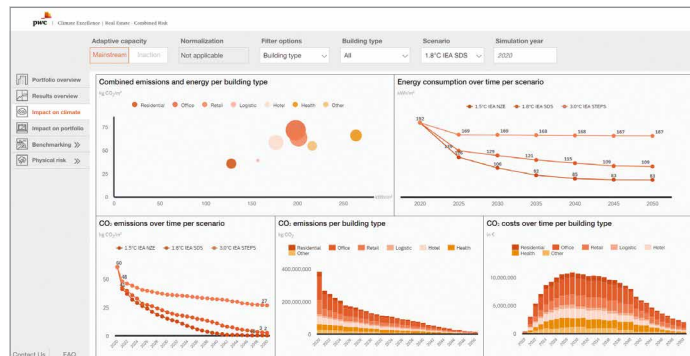
Wie entwickle ich mein Portfolio Paris-kompatibel weiter?

Climate Excellence bildet durch die Analyse Ihrer Energieverbräuche und CO₂-Emissionen eine Basis für Ihre nicht-finanzielle Berichterstattung.



Wie ist der Einfluss meines Portfolios auf das Klima?

- Wie hoch ist der Energieverbrauch und die CO₂-Emissionen meines Portfolios aktuell und welche Zielwerte geben die Szenarien vor?
- Auf welchem Temperatur-Pfad befinden sich meine Gebäude aktuell?
- Welche Optionen stehen mir für die Weiterentwicklung meiner Gebäude offen, damit diese den zukünftigen Anforderungen entsprechen?

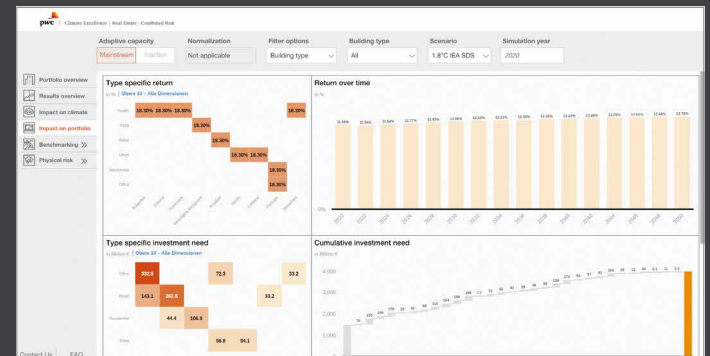


Climate Excellence ermöglicht es Ihnen, die finanziellen Implikationen verschiedener Klimaszenarien und die wichtigsten Treiber zu verstehen.



Wie beeinflusst das veränderte Klima mein Portfolio?

- Wie entwickeln sich Rendite, Immobilienwert und Investitionskosten einzelner Gebäude und des Portfolios?
- Welche qualitativen Treiber auf Basis eines ganzheitlichen Modellierungsansatzes (nicht nur CO₂-Preise) stehen hinter diesen Werten?
- Wie stark ist mein Portfolio von der Veränderung physischer Risiken betroffen?



Wofür kann ich Climate Excellence nutzen?

Climate Excellence hilft bei der Entwicklung einer Klimastrategie und für alle Geschäftsfelder



Anpassung des Ankaufs- und Entwicklungsprozesses



Integration in das Risikomanagement (Transitorische & Physische Risiken)



Outputs für Portfolio-Management und die Weiterentwicklung nutzen



Gestaltung Fondsprospekte und (nicht-finanzieller) Berichte



Einführung von Klimaszenarioanalyse entsprechend der Best-Practice Empfehlungen der Taskforce for Climate-related Financial Disclosures (TCFD)



Direkte Nutzung für den jährlichen Statusbericht für Mitglieder der Principles of Responsible Investors



Einschätzung der EU-Taxonomiefähigkeit des Portfolios



Was macht Climate Excellence besonders?

Abdeckung von allen Unternehmen
und Sektoren weltweit

Transitorische Risiken

Physische Risiken



- Auswahl zwischen drei transitorischen und drei physischen Szenarien nach der International Energy Agency (IEA) und dem Weltklimarat (IPCC), die laufend ergänzt werden
- 224 unterschiedliche Transitionspfade, spezifisch pro Land und Gebäudetyp
- Inaktivität oder Modernisierung: Analysieren Sie die Implikationen der Anpassungsstrategie Ihres Portfolios an die veränderten Rahmenbedingungen
- Ganzheitliche Modellierung: Konsistente Szenario-modellierung über den CO₂-Preis hinaus (z. B. Flächenwachstum, Energienachfrage und -mix, Mietveränderungen etc.)
- Ableitung spezifischer Maßnahmen für das Portfolio und die Gebäude, die mit den Szenariozielen in Einklang stehen
- Benchmarkingfunktion gegen die Reduktionspfade des Carbon Risk Real Estate Monitors (CRREM)



Sie haben Fragen? Kontaktieren Sie unsere Expertin



Dr. Nicole Röttmer

Partnerin, Climate Leader,
PwC Deutschland
de_info_climate_excellence@pwc.com



Sie wollen mehr zum Climate Excellence Tool erfahren?

Weitere Insights finden Sie auf unserer Climate Excellence-Webseite:
www.pwc.de/climate-excellence



Detaillierte Informationen zu Climate Excellence für Real Estate erfahren Sie hier:



Über uns

Unsere Mandanten stehen tagtäglich vor vielfältigen Aufgaben, möchten neue Ideen umsetzen und suchen Rat. Sie erwarten, dass wir sie ganzheitlich betreuen und praxisorientierte Lösungen mit größtmöglichem Nutzen entwickeln. Deshalb setzen wir für jeden Mandanten, ob Global Player, Familienunternehmen oder kommunaler Träger, unser gesamtes Potenzial ein: Erfahrung, Branchenkenntnis, Fachwissen, Qualitätsanspruch, Innovationskraft und die Ressourcen unseres Expert:innen-netzwerks in 155 Ländern. Besonders wichtig ist uns die vertrauensvolle Zusammenarbeit mit unseren Mandanten, denn je besser wir sie kennen und verstehen, umso gezielter können wir sie unterstützen.

PwC Deutschland. Rund 12.000 engagierte Menschen an 21 Standorten. 2,3 Mrd. Euro Gesamtleistung. Führende Wirtschaftsprüfungs- und Beratungsgesellschaft in Deutschland.

© Februar 2022 PricewaterhouseCoopers GmbH Wirtschaftsprüfungsgesellschaft. Alle Rechte vorbehalten.

„PwC“ bezeichnet in diesem Dokument die PricewaterhouseCoopers GmbH Wirtschaftsprüfungsgesellschaft, die eine Mitgliedsgesellschaft der PricewaterhouseCoopers International Limited (PwCIL) ist. Jede der Mitgliedsgesellschaften der PwCIL ist eine rechtlich selbstständige Gesellschaft.

www.pwc.de